



SEE WHAT OTHERS DON'T

Weltweite, kulturelle Boutique-Expeditionen

SH Minerva | SH Vega | SH Diana



ATI WORLD
INTERNATIONAL

EXKLUSIVE REISEN & KREUZFAHRTEN MIT DEN WELTBESTEN CRUISELINES

See what others don't

Manche Menschen sehen die Dinge so, wie sie sind, andere sehen weiter. Swan Hellenic nimmt Sie mit auf eine Reise, die Ihre Sichtweise wie Sie die Welt sehen bereichert. Reisen Sie zu einigen der unglaublichsten, entlegensten Ziele des Planeten. Sie werden die Wunder der Welt in einem neuen Licht sehen.



SH MINERVA, ANTARKTIS

LIEBE REISEFREUNDE,

seit über 70 Jahren bietet Swan Hellenic sorgfältig ausgewählte Reisearrangements zu den Schönheiten unseres Planeten mit den unterschiedlichen Kulturen, Menschen, antiken Stätten und sehenswerten Landschaften.

Die neuen, eleganten Boutique-Schiffe SH Minerva, SH Vega & SH Diana setzen diese Tradition fort und sind besonders für verantwortungsvolle Expeditions-Kreuzfahrten im kleinen Kreis konzipiert.

Gebaut in Helsinki auf einer bekannten Werft im ansprechenden skandinavischen Design mit Holzanwendungen in den Staterooms, Suiten und den öffentlichen, lichtdurchfluteten Räumen.

Sehr viel Platz auf den Decks, Lounges und Restaurants um die Naturerlebnisse auf dem Wassern selbst bei ungünstigen Wetter hautnah zu erleben. Die hohe Eisklasse der Schiffe ermöglicht Fahrten in sonst unerreichbare, entlegene arktischen Destinationen.

Ein erfahrenes Expeditionsteam mit Geologen, Historikern, Naturkundlern und Ornithologen (zumindest eine Person spricht immer Deutsch) vermittelt auf den Fahrten tiefgreifende Erlebnisse.

Die ALLES-INKLUSIVE-Leistungen, verbunden mit der eleganten Unterbringung und dem stets aufmerksamem Service lassen keine Wünsche offen.

Wir freuen uns sehr, Ihnen dieses besondere Produkt anbieten zu können.

Gerne beraten wir sie im Detail.

Herzlichst

Ihr
Jürgen Kützer




ATIWORLD

WWW.ATIWORLD.DE

ALLES INKLUSIVE

- Unterbringung an Bord in einem Stateroom/ Suite der gewählten Kategorie
- Sämtliche Mahlzeiten an Bord in allen Restaurants
- Kaffee, Tee, alkoholfreie Getränke und ausgewählte Weine, Spirituosen, Champagner auf dem gesamten Schiff
- 24-Stunden-Zimmerservice
- Vortragsprogramme durch das erfahrene Expeditionsteam und Gastredner
- Ausgewählte Expeditionsaktivitäten unter der Leitung des Expeditionsteams
- Expeditionsparka von Swan Hellenic
- Leihweise Nutzung von Gummistiefeln
- Trinkgelder an Bord
- Standard WiFi (soweit verfügbar)
- Transfers Flughafen – Hafen – Flughafen
- Übernachtung vor/nach der Kreuzfahrt mit Frühstück soweit erforderlich
- Eco-Flüge ab/bis Buenos Aires nach Ushuaia

Nicht enthalten:

Fluganreise, Reiseversicherungen (die wir sehr empfehlen), optionale Vor- und Nachprogramme, private Ausflüge, Spa- & Schönheitsbehandlungen, Wäscheservice, alkoholische Premiumgetränke

Alles inklusive

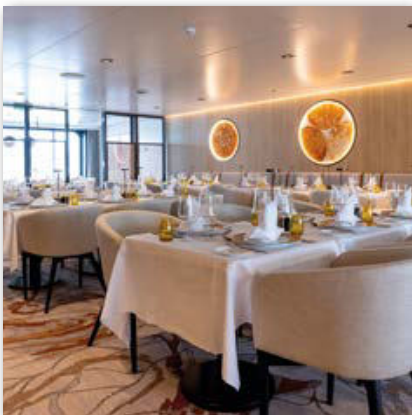
Exklusive Boutique-Kreuzfahrten um das Beste aus Ihrer Expedition zu machen. Im Kreuzfahrtenpreis wurde auf alle kleinen Details geachtet, damit keine versteckten Extras oder überraschende Trinkgeldrechnungen am Ende Ihres Urlaubes auf Sie warten.



OBSERVATION LOUNGE

Kreuzfahrten vom Feinsten

Die Staterooms, Suiten und Innenräume, im eleganten nordischen Design mit raumhohen Fenstern, sind geräumig und geschmackvoll eingerichtet und bieten einen ungehinderten Blick auf die schönsten Landschaften der Welt. Genießen Sie an Bord die internationale Küche renommierter Küchenchefs, entspannen Sie in einer eleganten Unterkunft und nutzen Sie die modernsten Spa-, Fitness- und Expeditionseinrichtungen.



Swan Restaurant

Hauptrestaurant mit 152 Sitzplätzen für Frühstück, Mittag- und Abendessen. Internationale und lokale Küche mit hochwertigen regionalen Zutaten aus den jeweiligen Reisezielen.

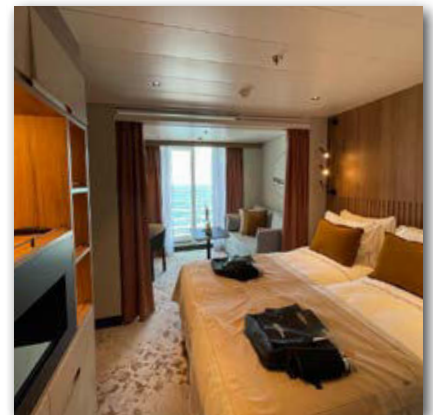


Heated Outdoor Pool

Auf Deck 7 mit einem beheizten Außenpool und zahlreichen Sitzgelegenheiten, um die atemberaubenden Landschaften genießen zu können.

Alfresco Dining

Tagsüber auf Deck 7, abhängig von den Wetterbedingungen.



Staterooms & Suiten

Elegante, luxuriös ausgestattete Staterooms & Suiten im ansprechenden finnischen Design überwiegend mit eigenem Balkon. Knisternder, künstlicher Kamin für eine behagliche Atmosphäre.



Alles liegt in den Details

Bei Swan Hellenic dreht sich alles um den persönlichen Service verbunden mit echter Gastfreundschaft. Das warmherzige und einladende Team möchte Sie zufriedenstellen und Ihnen das bestmögliche Erlebnis bieten.



CAPTAINS DINNER

Speisen & Dinnieren

Jeden Abend verwandelt sich das Swan-Restaurant in einen Gourmettempel, in dem die hervorragenden Kreationen der preisgekrönten Küchenchefs serviert werden, die die Gäste auf eine parallele Reise mit außergewöhnlichen Aromen und Kontrasten mitnehmen. Entdecken Sie die kreative asiatische und italienische Fusionsküche oder genießen Sie originelle französische und internationale Klassiker.



Club Lounge

Die einladende Club-Lounge ist der Mittelpunkt für ein entspanntes Beisammensein an Bord – 24 Stunden am Tag. Frisch gebackenes Gebäck, Kaffee, Speisen im Tapas-Stil und eine Pizza sind die perfekte Ergänzung zum Panoramablick auf den glitzernden Ozean.



Afternoon Tea

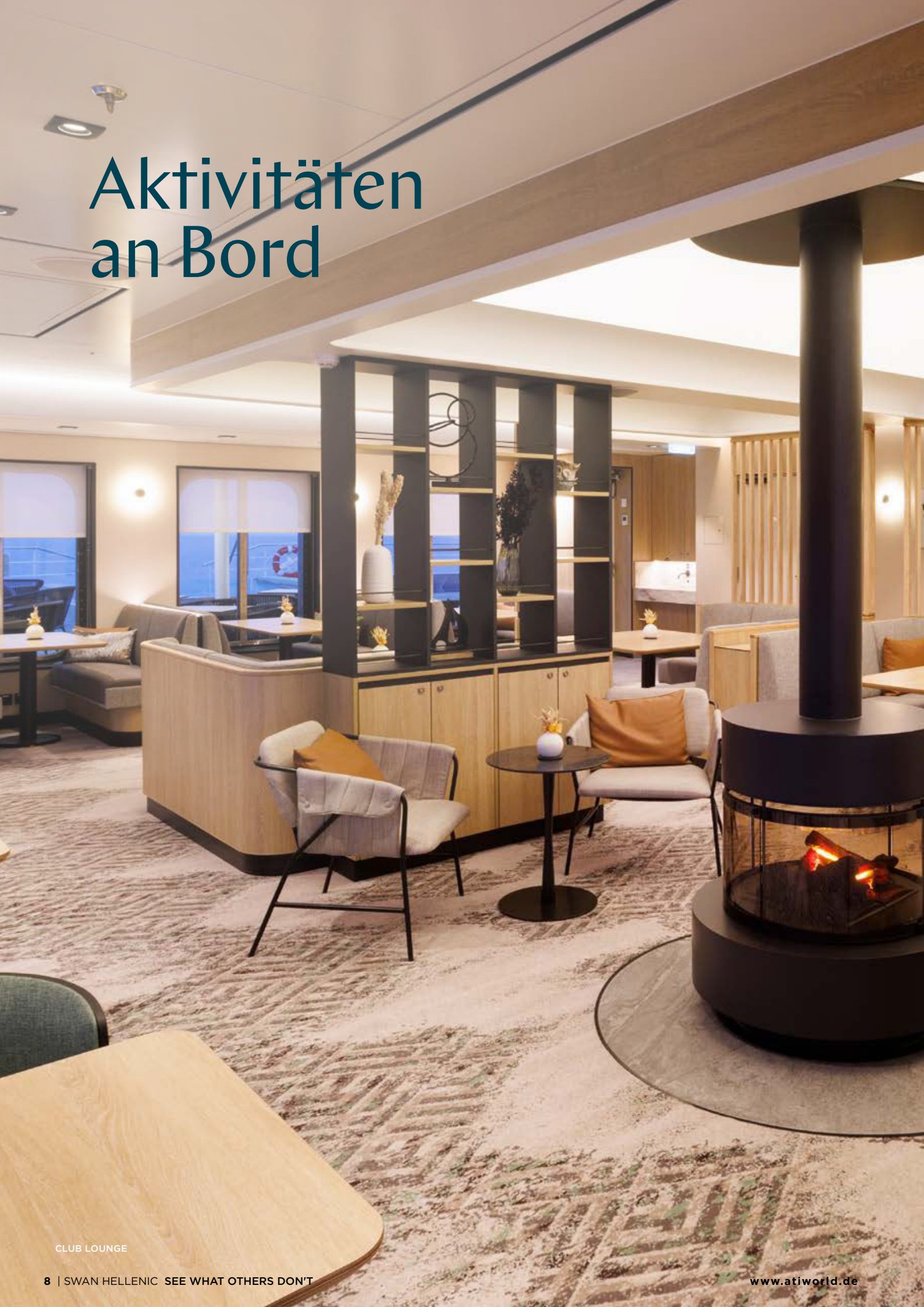
Der Nachmittagstee ist eine glamouröse und zeitgemäße Abfolge von herzhaften Häppchen, Fingersandwiches und Scones, gefolgt von farnefrohen Torten und Desserts – mit einer Auswahl an internationalen Teesorten oder einem kühlen Glas Champagner.



Room Service

Die sorgfältig zusammengestellten Menüs bieten ein schmackhaftes Erlebnis in der Bequemlichkeit Ihrer Unterkunft. Vom Frühstück über Mittagessen und Abendessen bis hin zu Snacks am späten Abend – es ist immer etwas dabei, das Sie in Versuchung führt.

Aktivitäten an Bord





OBSERVATION LOUNGE

Die Tage auf See sind ideal um den Service an Bord in vollen Zügen zu genießen. Ein Vortrag über Eisbären, ein Besuch in der Sauna, ein Buch zur Hand nehmen oder sich im Expeditionslabor weiterbilden.



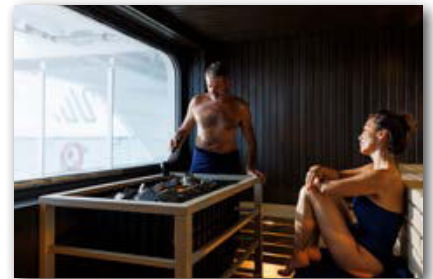
Bibliothek

Auf Deck 3 in Ruhe ein Buch lesen und sich über die einzelnen Destinationen informieren.



Expeditions-Labor

Neue Erkenntnisse mit Hilfe der Experten an Bord erlangen.



Sauna With A View

Den Körper und die Seele in der Sauna und im Jacuzzi auf Deck 8 entspannen.



Fitness

Modernste Fitnessgeräte mit Blick auf die Weite des Ozeans auf Deck 8.



Smoker Corner

Drei pfiffige, beheizte Nischen auf Deck 7 um die Seeluft zu testen.



Club Lounge

Der perfekte Platz auf Deck 7 das Leben mit einen Drink zu genießen.

Anspruchsvolle Eleganz



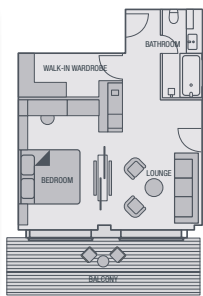
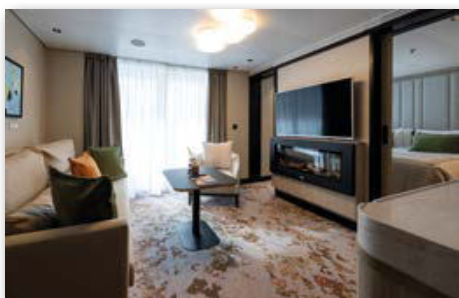
PREMIUM SUITE 49M² INKLUSIVE 12 M² BALKON



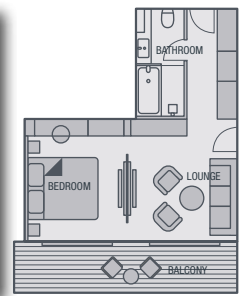
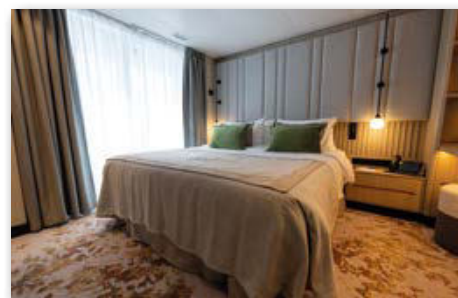
PREMIUM SUITE 49M² INKLUSIVE 12 M² BALKON

Staterooms & Suiten

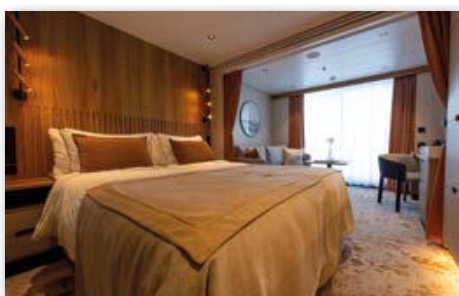
Jede der exklusiv gestalteten Staterooms & Suiten hat alles, was für einen verwöhnenden Aufenthalt an Bord erwartet wird. Flauschige Bademäntel, ein geräumiger Ankleidebereich und ausreichend Sitzgelegenheiten sowie eine gut gefüllte Minibar und ein persönlicher Safe. Der Schreibtisch im Zimmer ist der perfekte Ort, um die Abenteuer des nächsten Tages zu planen, und die glasüberdachten Regenduschen verwandeln das eigene Bad in ein persönliches Spa.



Premium Suite
49m² inklusive 12m² Balkon



Suite
44m² inklusive 12m² Balkon



Balcony
28m² inklusive 6m² Balkon



Oceanview
19m² mit 2 Panorama-Fenstern

Abbildungen zeigen die baugleiche SH Minerva & SH Vega

See what others don't

Ob Historiker, Naturforscher, Meteorologen oder Ornithologen – die erfahrenen Experten an Bord bieten Ihnen tiefe Einblicke in die Tierwelt, Geschichte und Geologie der Orte, die Sie besuchen.





Expeditionsleiter

Die Reiseleiter sind für die Ausflüge verantwortlich und sorgen dafür, dass Sie die besten Expeditionserlebnisse haben.



Geologen

Wenn Sie die Geologie und die Entstehung der Landschaft verstehen, wird sich Ihre Perspektive für immer verändern.



Fotografen

Unterhalten Sie sich mit erfahrenen Fotografen und erfahren Sie, wie Sie Bewegung und Licht am besten einfangen.



Polar-Meteorologen

Erfahren Sie mehr über die Atmosphäre und das Wetter in den Polarregionen und wie sie das globale Klima beeinflussen.



Historiker

Historiker bereichern Ihr Expeditionserlebnis mit historischen Geschichten und detailliertem Wissen.



Ornithologen

Lernen Sie von Ornithologen, die zahlreichen Vogelarten, die Sie sehen, zu bestimmen.



Aktivitätsleiter

Von Kajakausflügen bis hin zu Wanderungen organisieren, die erfahrenen Aktivitätsleiter alle Ausflüge an Bord.



Meeresbiologen

Meeresbiologen können Ihnen faszinierenden Anekdoten zu Walen, Delfinen und anderen Meeresbewohnern erzählen.

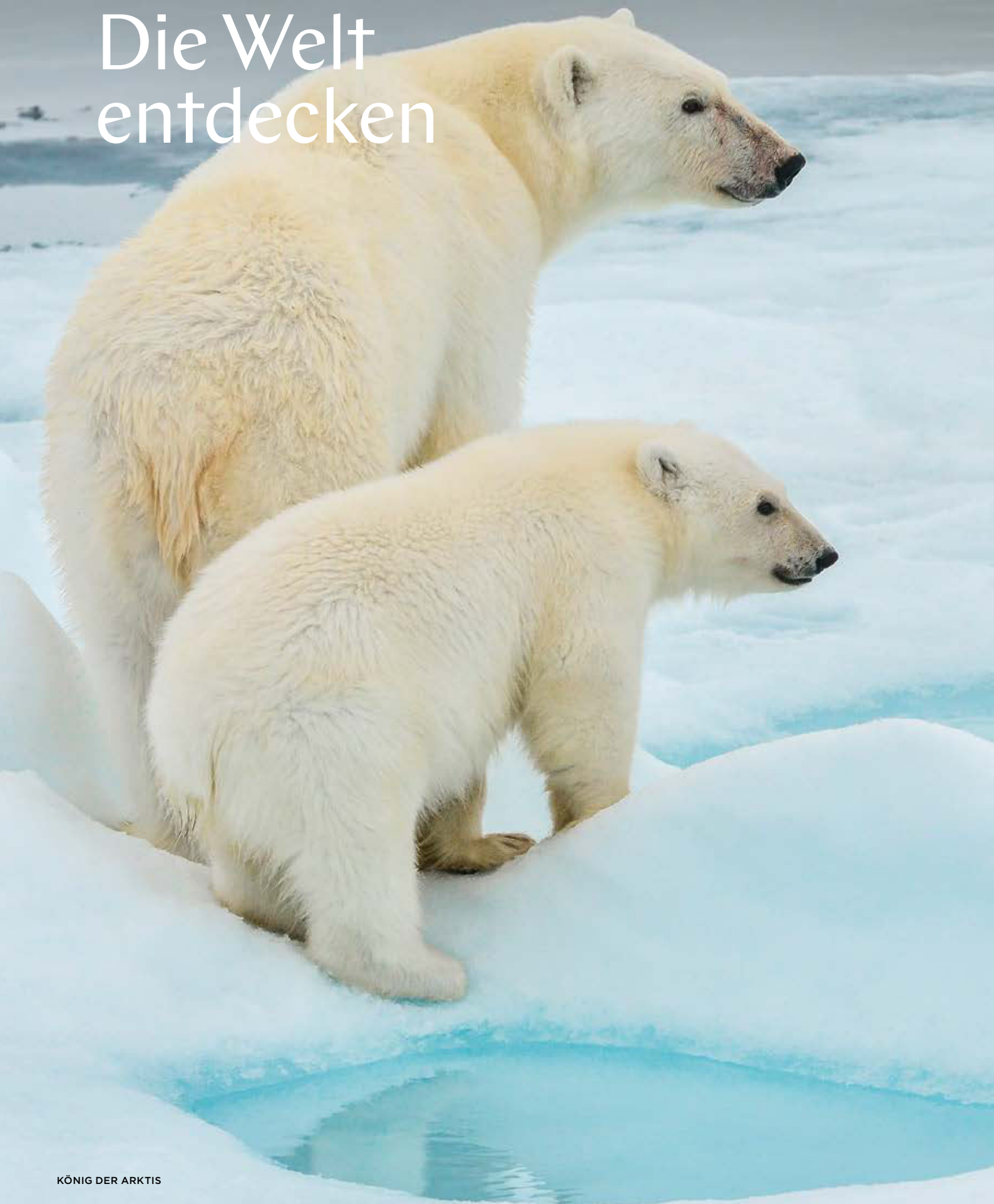


Naturforscher

Die Experten werden Ihnen ein neues Verständnis von Organismen, Lebensräumen und der natürlichen Welt vermitteln.

* In der Regel begleiten Sie 12 Expeditionsmitglieder auf jeder Reise. Mindestens ein Teilnehmer spricht deutsch.

Die Welt entdecken



KÖNIG DER ARKTIS



Expeditionen

Expeditionen sind einmalige Erlebnisse, die Sie näher als je zuvor an unberührte Landschaften und eine unglaubliche Tierwelt heranführen. Ob zu Wasser oder zu Lande, Sie werden an Orte gelangen, die für die meisten unerreichbar sind, das Wissen der fachkundigen Reiseleiter nutzen – sehen, was andere nicht sehen – und mit einer neuen Perspektive auf die Welt abreisen.



Zodiac Ausflüge

Erfahrene Führer bringen Sie auf den sicheren Zodiac-Booten zu spektakulären Landschaften und entlegenen Naturreservaten.

Die Ausflüge dauern bis zu zwei Stunden. Wasserdichte Bekleidung ist insbesondere in den Polarregionen notwendig.



Kayaking*

Hautnah die Natur auf dem Meer und auf Flüssen erleben.



Schneeschuhwandern

Eine begeisternde und neue Erfahrung in Begleitung über verschneite Landschaften zu gehen.



Schnorcheln

Die beste Art die unglaublich farbige Vielfalt der Unterwasserwelt zu entdecken.

Wandern

Ideal um begleitet von erfahrenen Guides nahe Naturschönheiten zu erkunden.

* gegen Gebühr

Weltweite Reiseziele





DISKO BAY, GRÖNLAND

Einzigartige Destinationen*

SH Vega

SH Minerva

SH Diana



DISKO BAY

Unterschiedliche Walarten und riesige Eisberge die von hier aus Richtung Süden driften.



KIMBERLEY

Die Kultur der Aborigines ist tief verwurzelt in diesem entlegenem Entdeckerparadies.



LUXOR & SAFAGA

Die Tempel von Luxor und die Königsgräber sind ideal von Safaga aus zu erreichen.



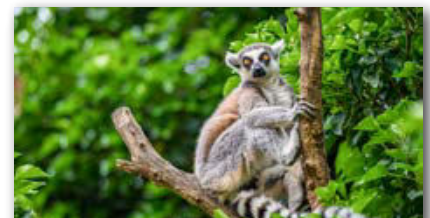
SOUTH SHETLAND ISLANDS

Etwas wärmer gegenüber der Antarktis mit einzigartiger Flora und Fauna.



BORA BORA

Tahiti mit den Vulkaninseln wie Bora Bora sind in ihrer Schönheit nicht zu überbieten.



MADAGASCAR

Lemuren, Schildkröten und ein atemberaubendes Biotop für Naturliebhaber.

* Weltkarte und Kreuzfahrten-Kalender 2023 finden Sie auf Seite 18 bis 23.

SH Minerva & SH Vega

Die zwei eleganten 5-Sterne-Schiffe bieten ein Boutique-Zuhause mit schickem, skandinavisch inspiriertem Design, gepaart mit neuester Weltklasse-Technologie.



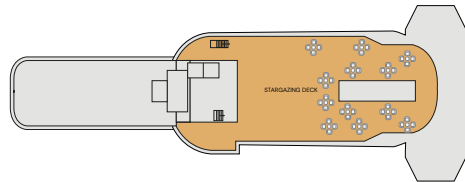
Stateroom Kategorie:

4 Oceanview D4:	19 m ²	●
12 Oceanview M4:	19 m ²	●
8 Balcony D5:	28 m ²	●
22 Balcony M5:	28 m ²	●
24 Balcony D6:	28 m ²	●
4 Suite:	44 m ²	●
2 Premium Suite:	49 m ²	●

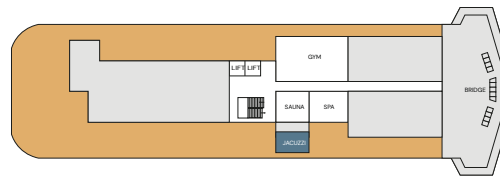
Schiffsspezifikation:

Gäste:	152
Crew:	120
Decks:	9
Staterooms:	76
Länge:	113 m
Breite:	23 m
Tonnage :	10.500
Geschwindigkeit:	15.5 Knoten
3er Gast:	▲
4er Gast:	■
Verbindungsstür:	↔
Behindertengerechter Stateroom:	♿ 415
Antrieb:	Hybrid Diesel Electric, Polar Class PC5
Registriert :	Panama
Rettungsboote:	2
Zodiacs :	11 MK V 2 MK VI

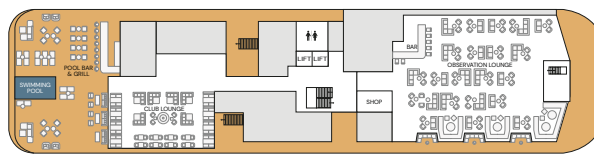




Deck 9
Stargazing Deck



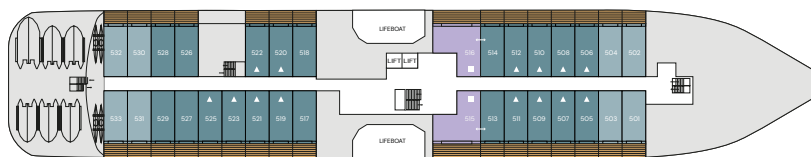
Deck 8
Gym
Sauna
Jacuzzi
Spa
Bridge



Deck 7
Shop
Swimming Pool
Pool Bar & Grill
Club Lounge
Observation Lounge



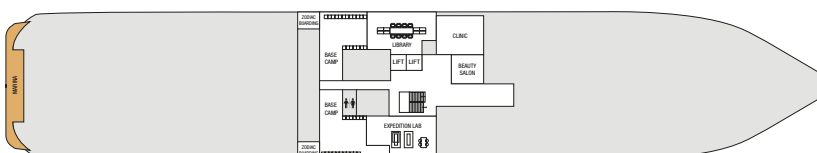
Deck 6
Premium Suites
Suites
Balcony Staterooms D6
Swan's Nest



Deck 5
Balcony Staterooms D5, M5
Suites



Deck 4
Reception
Laundrette
Swan Restaurant
Oceanview Staterooms D4, M4



Deck 3
Clinic
Library
Basecamp
Beauty Salon
Expedition Lab

SH Diana

Das größere Schwesterschiff wurde speziell für weltweite Kreuzfahrten konzipiert um die inspirierendsten und unzugänglichen Orte der Welt zu erkunden.

Das Schiff verfügt neben der Observation Lounge über einen eigenen Veranstaltungsraum, einen privaten Speisesaal für besondere Anlässe und zwei Beiboote, die den Gästen eine komfortable Alternative zu den Zodiacs für Expeditionsanlandungen bieten. Ein eisverstärkter Rumpf der Polarklasse 6 in Kombination mit extra großen Stabilisatoren macht Ihre Reise so komfortabel wie möglich.

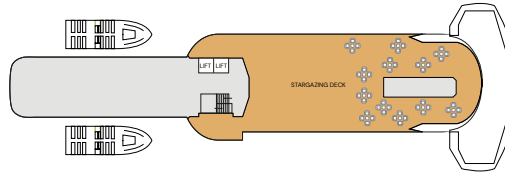
Stateroom Kategorie:

6 Oceanview D4:	20 m ²	●
14 Oceanview M4:	20 m ²	●
12 Balcony D5:	28 m ²	●
25 Balcony M5:	28 m ²	●
29 Balcony D6:	28 m ²	●
4 Junior Suite:	35 m ²	●
4 Suite:	44 m ²	●
2 Premium Suite:	47 m ²	●

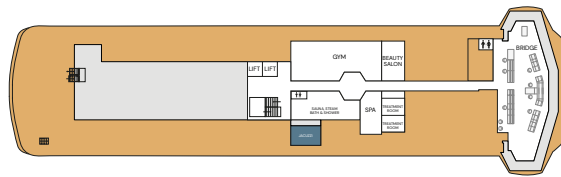
Schiffsspezifikation:

Gäste:	192
Crew:	140
Decks:	9
Staterooms:	96
Länge:	125 m
Breite:	23 m
Tonnage:	12.100
Geschwindigkeit:	14.5 Knoten
3er Gast:	▲
Verbindungsstür:	↔
Behindertengerechte Staterooms:	♿ 419, 635
Antrieb:	Hybrid Diesel Electric, Polar Class PC6
Registriert:	Panama
Rettungsboote:	2
Zodiacs:	11 MK V 2 MK VI
Tender:	2





Deck 9
Stargazing Deck



Deck 8
Gym
Sauna
Jacuzzi
Spa
Beauty Salon
Bridge



Deck 7
Swimming Pool
Pool Bar & Grill
Club Lounge
Events Room
Observation Lounge



Deck 6
Premium Suites
Suites
Junior Suites
Balcony Staterooms D6
Swan's Nest



Deck 5
Balcony Staterooms D5, M5
Junior Suites
Suites



Deck 4
Swan Restaurant
Reception
Oceanview Staterooms D4, M4
Laundrette



Deck 3
Marina Deck
Zodiac Boarding
Basecamp
Library
Expedition Lab
Clinic
Laundry



SEE WHAT OTHERS DON'T

DIE WELT MIT ANDEREN AUGEN SEHEN

Manche Menschen sehen die Dinge so, wie sie sind, andere sehen weiter. Swan Hellenic nimmt Sie mit auf eine Reise, die Ihre Sichtweise wie Sie die Welt sehen bereichert. Reisen Sie zu einigen der unglaublichsten, entlegensten Ziele des Planeten. Sie werden die Wunder der Welt in einem neuen Licht sehen.



VERANSTALTER: SWAN HELLENIC



ATI WORLD
WWW.ATIWORLD.DE

EXKLUSIVE REISEN & KREUZFAHRTEN MIT DEN WELTBESTEN CRUISELINES

BERATUNG UND BUCHUNG

Aviation & Tourism International GmbH · Wasserloser Str. 3a · 63755 Alzenau
Telefon +49 [0]6023 917150 · Telefax +49 [0]6023 917169 · info@atiworld.de